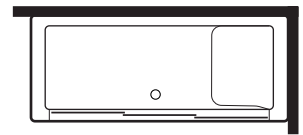
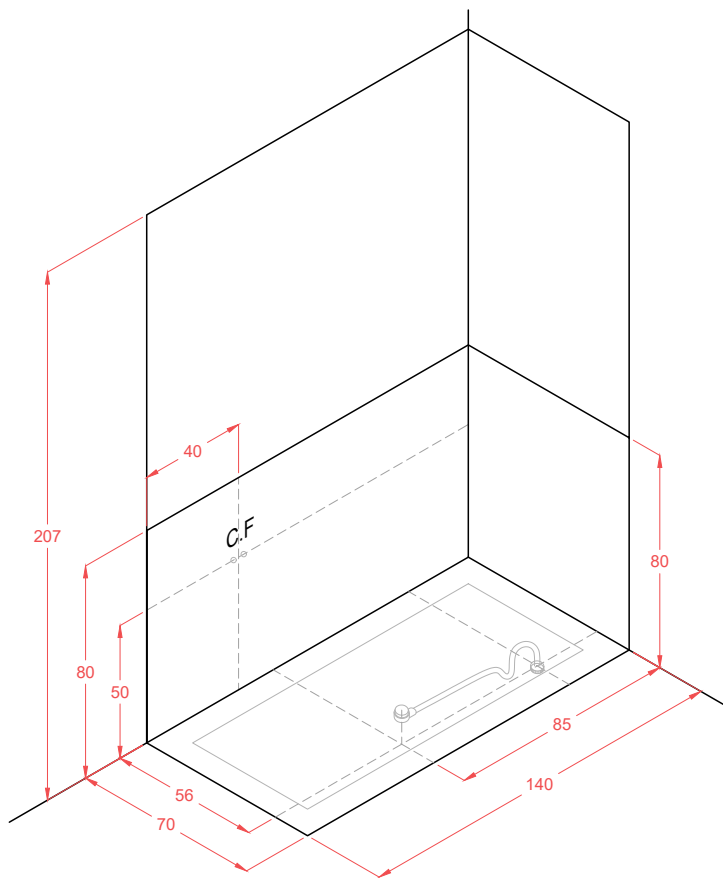
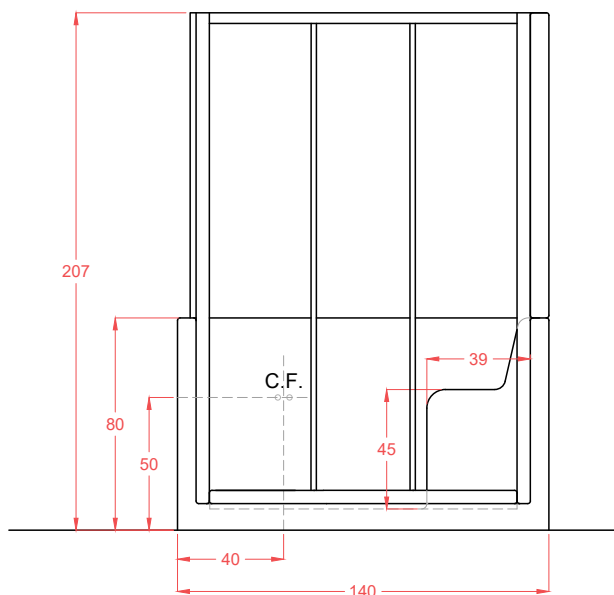
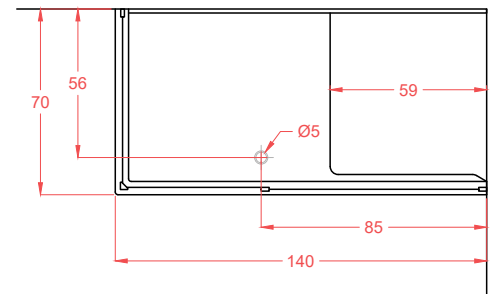


GENIA

140 x 70 h207



versione 1



LEGENDA:



Posizionare una placchetta-interruttore di corrente salvavita collegata a un cavo elettrico a distanza di sicurezza prevista dalle norme CEI.

C.F.

Uscita acqua calda e fredda per rubinetteria a bordo vasca. Si consiglia l'installazione di filtri anticalcare. Predisporre flessibili di lunghezza 1-1,5m.



SCARICO VASCA: Creare un collo d'oca con il tubo di scarico (stesso funzionamento del sifone) prima di collegarlo allo scarico a terra.



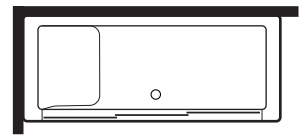
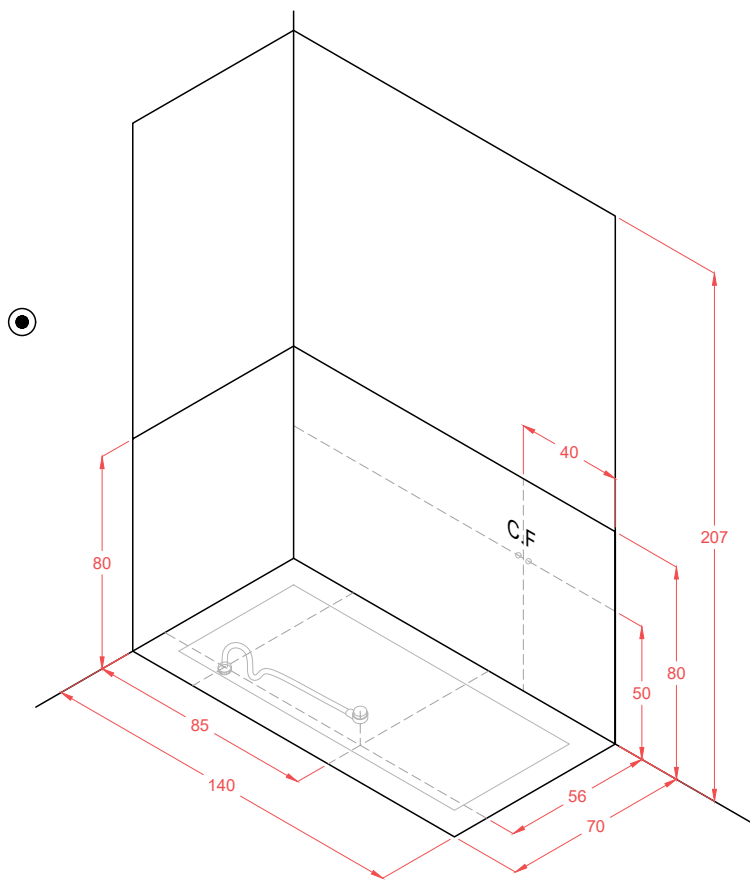
SCARICO A TERRA: Lo scarico a terra si può realizzare all'interno dell'area delimitata nella scheda tecnica



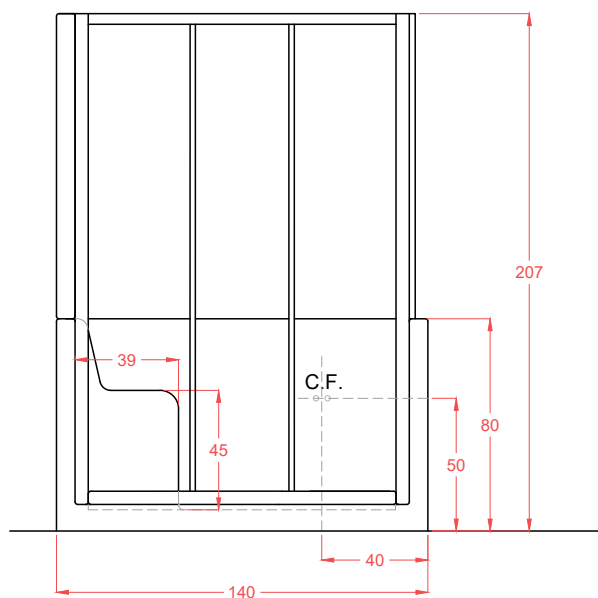
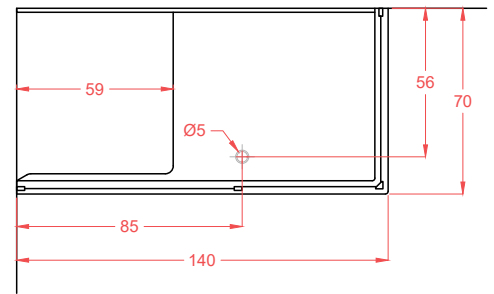
Cavo elettrico di uscita di almeno 1 m (230 V - 50 Hz)

GENIA

140 x 70 h207



versione 2



LEGENDA:



Posizionare una placchetta-interruttore di corrente salvavita collegata a un cavo elettrico a distanza di sicurezza prevista dalle norme CEI.

C.F.

Uscita acqua calda e fredda per rubinetteria a bordo vasca. Si consiglia l'installazione di filtri anticalcare. Predisporre flessibili di lunghezza 1-1,5m.



SCARICO VASCA: Creare un collo d'oca con il tubo di scarico (stesso funzionamento del sifone) prima di collegarlo alla scarico a terra.



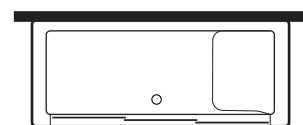
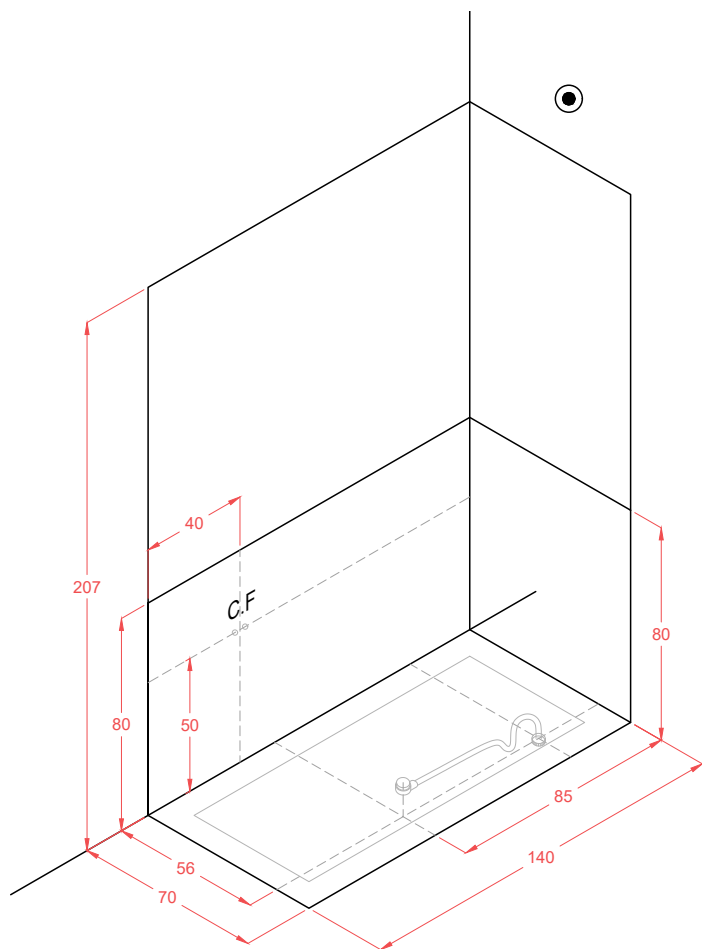
SCARICO A TERRA: Lo scarico a terra si può realizzare all'interno dell'area delimitata nella scheda tecnica



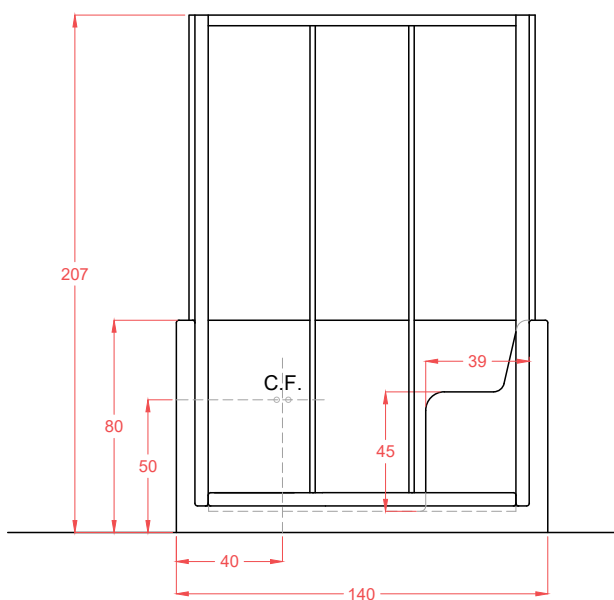
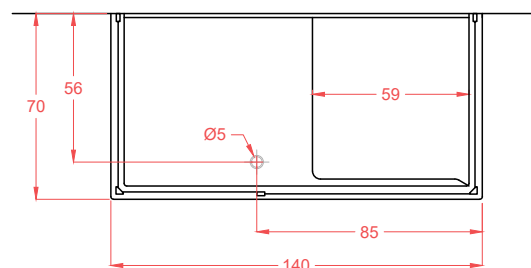
Cavo elettrico di uscita di almeno 1 m (230 V - 50 Hz)

GENIA

140 x 70 h207



versione 3



LEGENDA:



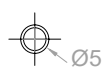
Posizionare una placchetta-interruttore di corrente salvavita collegata a un cavo elettrico a distanza di sicurezza prevista dalle norme CEI.

C.F.

Uscita acqua calda e fredda per rubinetteria a bordo vasca. Si consiglia l'installazione di filtri anticalcare. Predisporre flessibili di lunghezza 1-1,5m.



SCARICO VASCA: Creare un collo d'oca con il tubo di scarico (stesso funzionamento del sifone) prima di collegarlo alla scarico a terra.



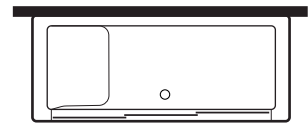
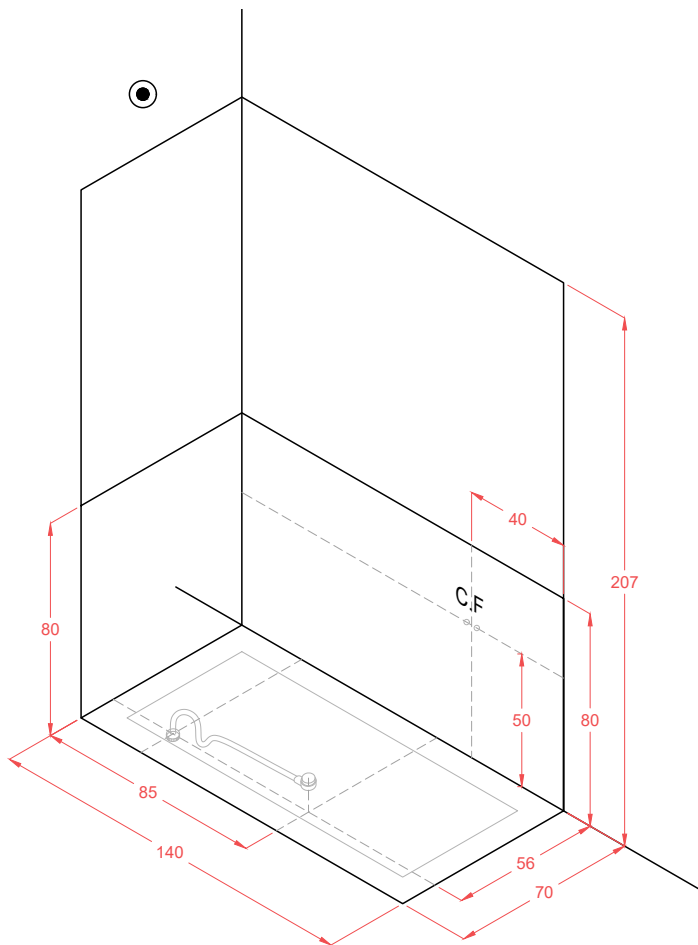
SCARICO A TERRA: Lo scarico a terra si può realizzare all'interno dell'area delimitata nella scheda tecnica



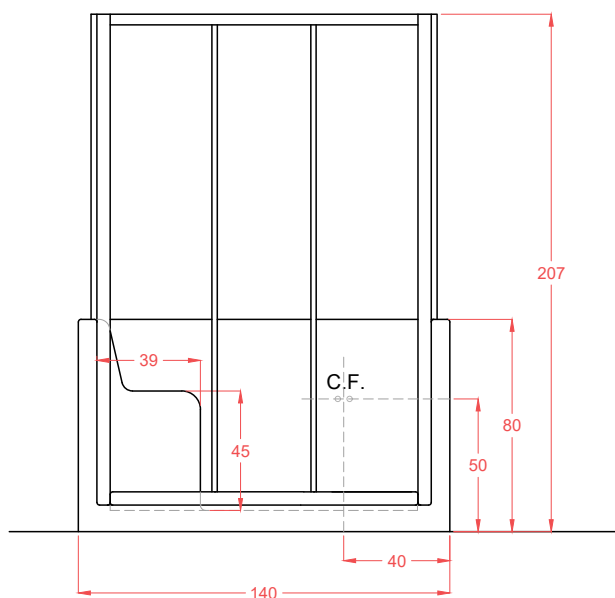
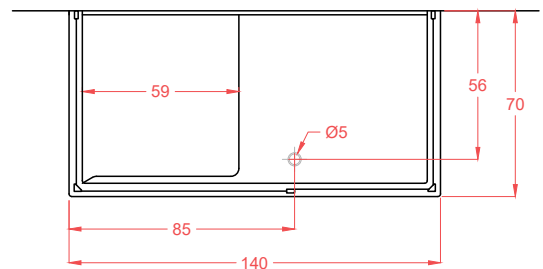
Cavo elettrico di uscita di almeno 1 m (230 V - 50 Hz)

GENIA

140 x 70 h207



versione 4



LEGENDA:



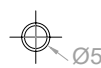
Posizionare una placchetta-interruttore di corrente salvavita collegata a un cavo elettrico a distanza di sicurezza prevista dalle norme CEI.

C.F.

Uscita acqua calda e fredda per rubinetteria a bordo vasca. Si consiglia l'installazione di filtri anticalcare. Predisporre flessibili di lunghezza 1-1,5m.



SCARICO VASCA: Creare un collo d'oca con il tubo di scarico (stesso funzionamento del sifone) prima di collegarlo alla scarico a terra.



SCARICO A TERRA: Lo scarico a terra si può realizzare all'interno dell'area delimitata nella scheda tecnica



Cavo elettrico di uscita di almeno 1 m (230 V - 50 Hz)