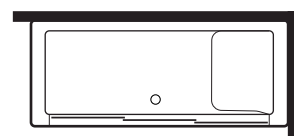
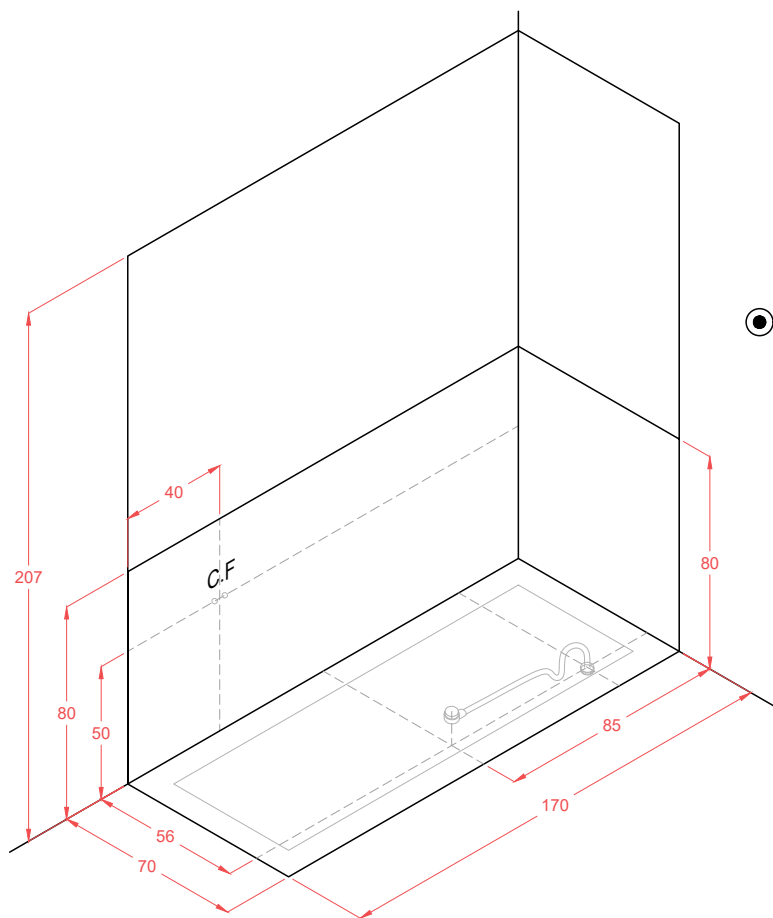
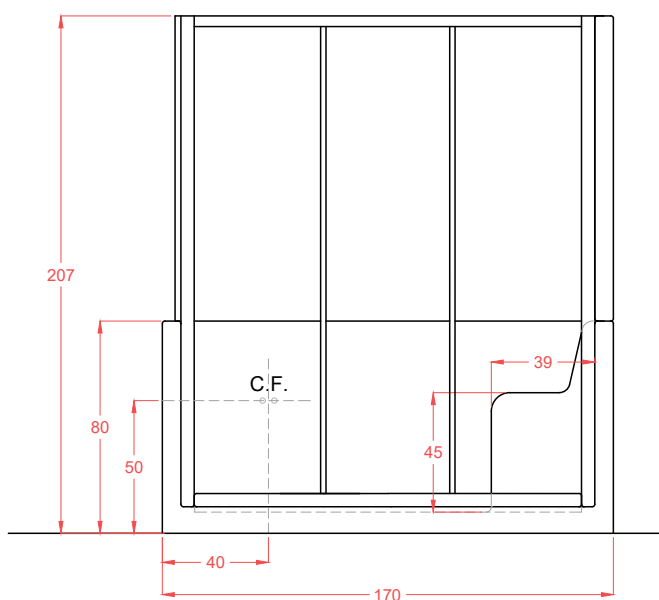
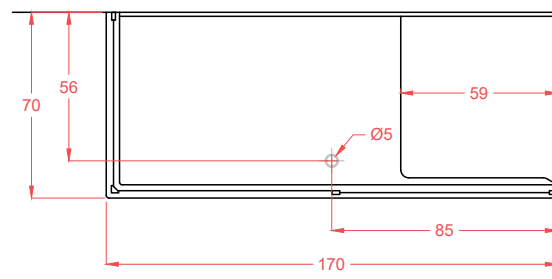


# GENIA

170 x 70 h207



versione 1



## LEGENDA:



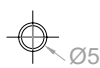
Posizionare una placchetta-interruttore di corrente salvavita collegata a un cavo elettrico a distanza di sicurezza prevista dalle norme CEI.

**C.F.**

Uscita acqua calda e fredda per rubinetteria a bordo vasca. Si consiglia l'installazione di filtri anticalcare. Predisporre flessibili di lunghezza 1-1,5m.



**SCARICO VASCA:** Creare un collo d'oca con il tubo di scarico (stesso funzionamento del sifone) prima di collegarlo alla scarico a terra.



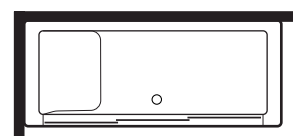
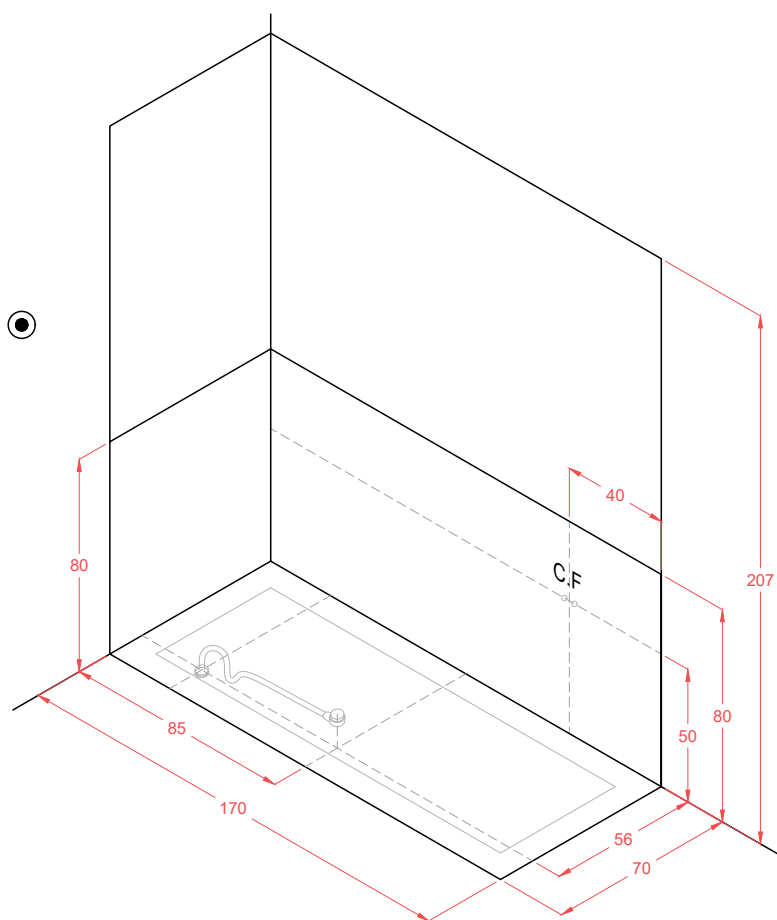
**SCARICO A TERRA:** Lo scarico a terra si può realizzare all'interno dell'area delimitata nella scheda tecnica



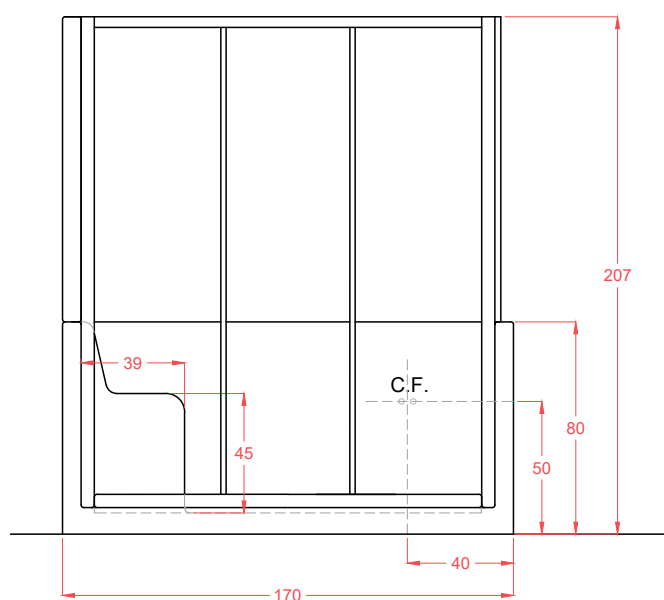
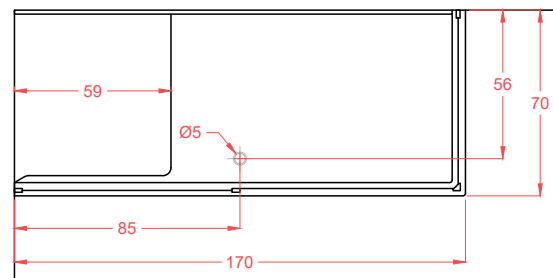
Cavo elettrico di uscita di almeno 1 m (230 V - 50 Hz)

# GENIA

170 x 70 h207



versione 2



## LEGENDA:



Posizionare una placchetta-interruttore di corrente salvavita collegata a un cavo elettrico a distanza di sicurezza prevista dalle norme CEI.

**C.F.**

Uscita acqua calda e fredda per rubinetteria a bordo vasca. Si consiglia l'installazione di filtri anticalcare. Predisporre flessibili di lunghezza 1-1,5m.



**SCARICO VASCA:** Creare un collo d'oca con il tubo di scarico (stesso funzionamento del sifone) prima di collegarlo alla scarico a terra.



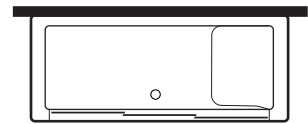
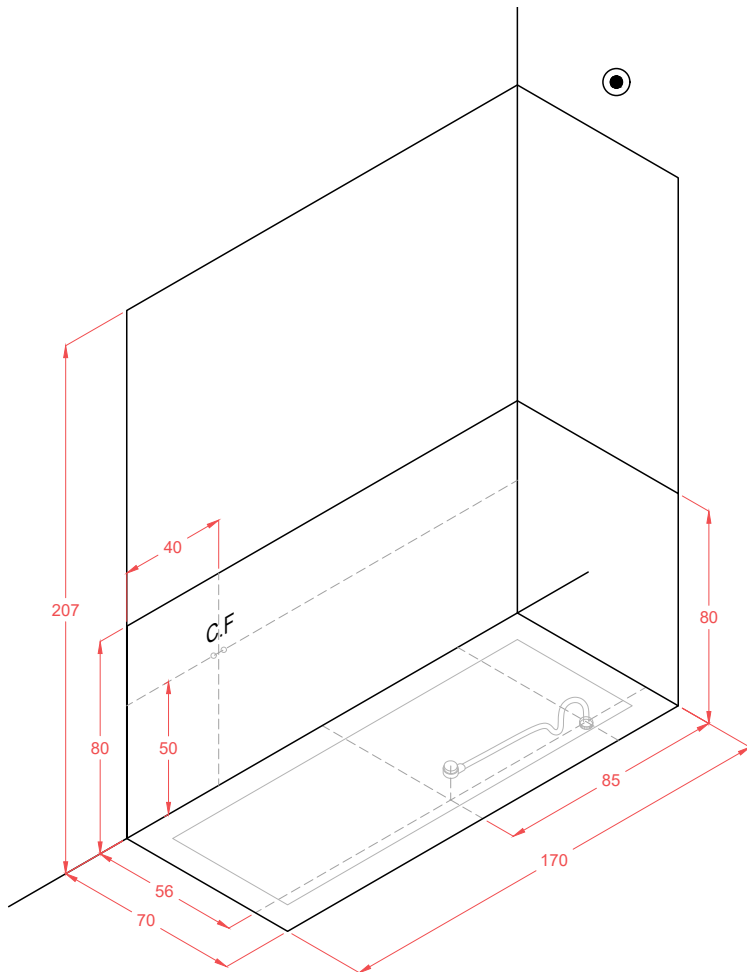
**SCARICO A TERRA:** Lo scarico a terra si può realizzare all'interno dell'area delimitata nella scheda tecnica



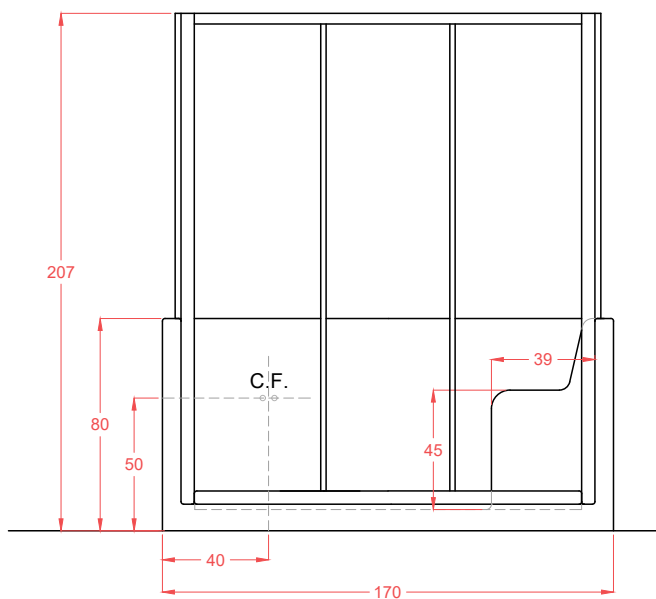
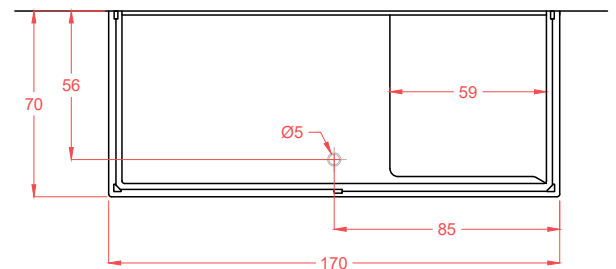
Cavo elettrico di uscita di almeno 1 m (230 V - 50 Hz)

# GENIA

170 x 70 h207



versione 3



## LEGENDA:



Posizionare una placchetta-interruttore di corrente salvavita collegata a un cavo elettrico a distanza di sicurezza prevista dalle norme CEI.

**C.F.**

Uscita acqua calda e fredda per rubinetteria a bordo vasca. Si consiglia l'installazione di filtri anticalcare. Predisporre flessibili di lunghezza 1-1,5m.



**SCARICO VASCA:** Creare un collo d'oca con il tubo di scarico (stesso funzionamento del sifone) prima di collegarlo alla scarico a terra.



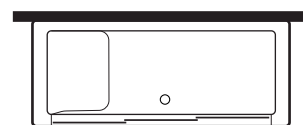
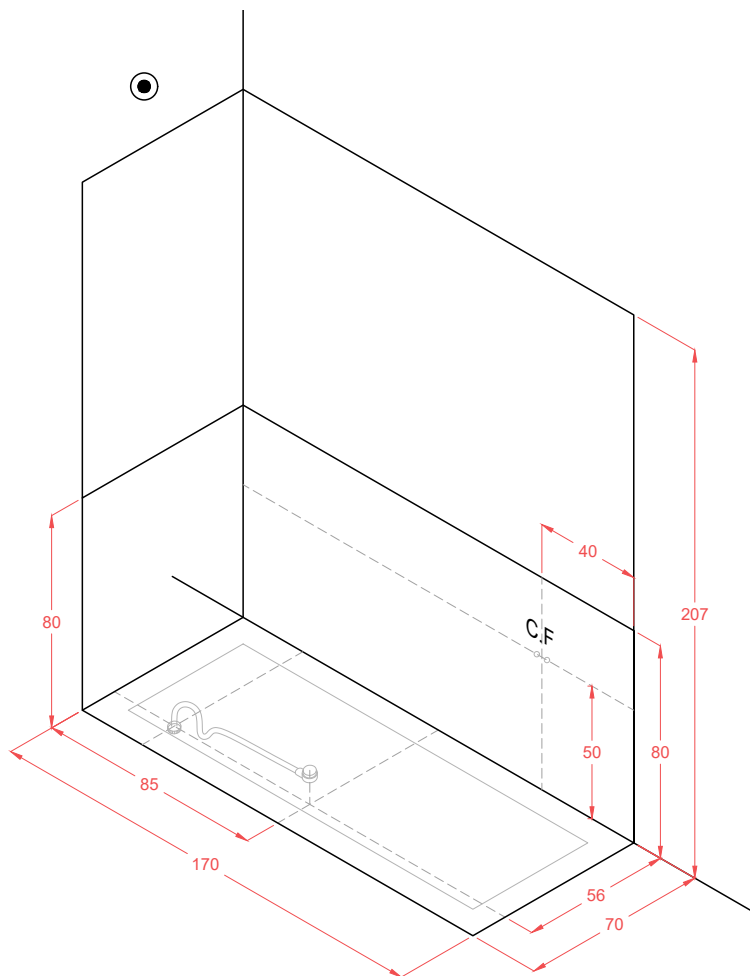
**SCARICO A TERRA:** Lo scarico a terra si può realizzare all'interno dell'area delimitata nella scheda tecnica



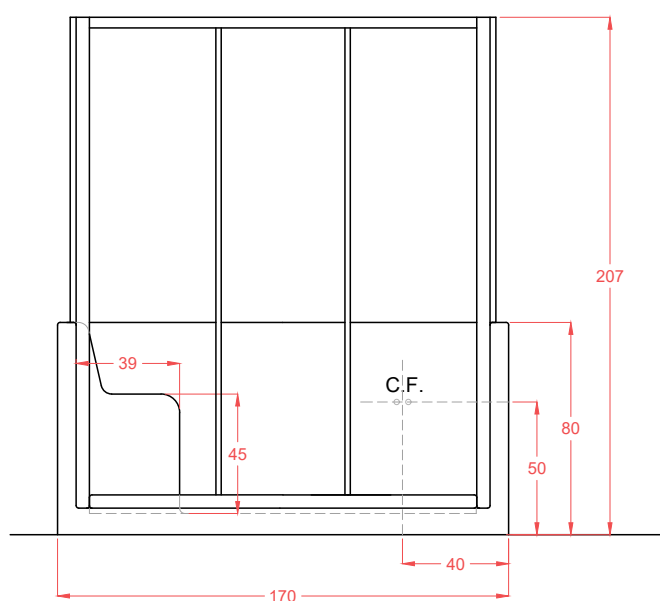
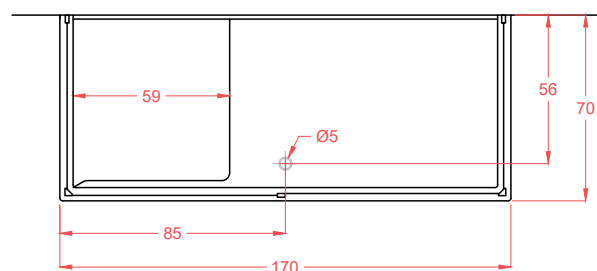
Cavo elettrico di uscita di almeno 1 m (230 V - 50 Hz)

# GENIA

170 x 70 h207



versione 4



## LEGENDA:



Posizionare una placchetta-interruttore di corrente salvavita collegata a un cavo elettrico a distanza di sicurezza prevista dalle norme CEI.

**C.F.**

Uscita acqua calda e fredda per rubinetteria a bordo vasca. Si consiglia l'installazione di filtri anticalcare. Predisporre flessibili di lunghezza 1-1,5m.



**SCARICO VASCA:** Creare un collo d'oca con il tubo di scarico (stesso funzionamento del sifone) prima di collegarlo alla scarico a terra.



**SCARICO A TERRA:** Lo scarico a terra si può realizzare all'interno dell'area delimitata nella scheda tecnica



Cavo elettrico di uscita di almeno 1 m (230 V - 50 Hz)