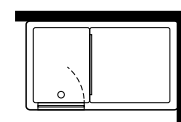
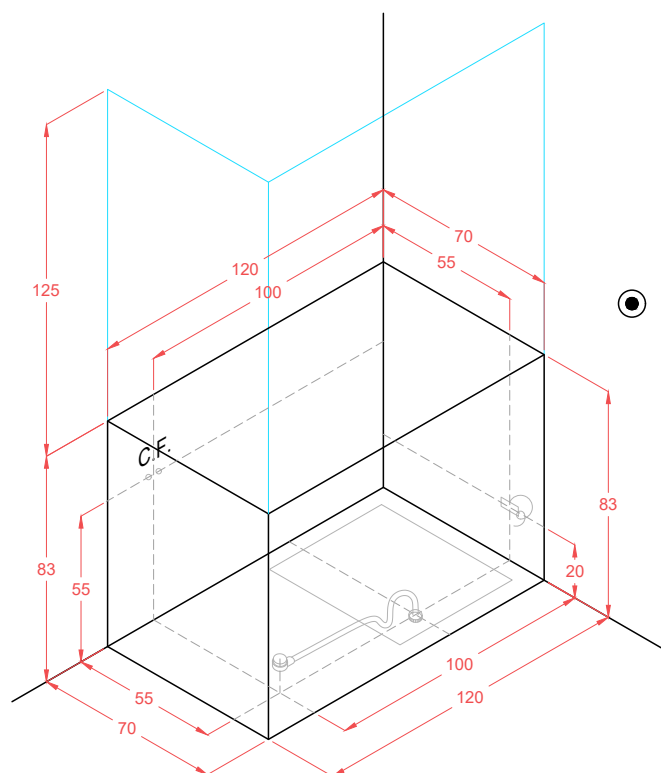
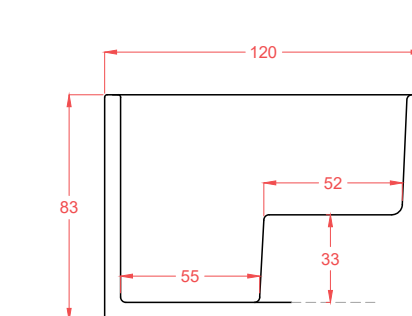
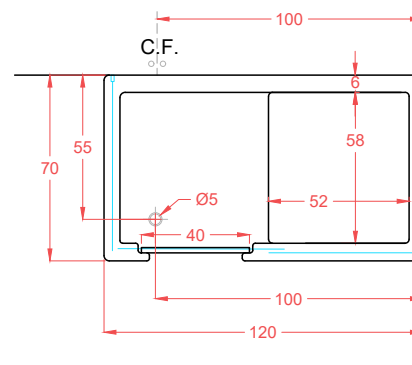


PERFETTA

120 x 70



versione 1A



LEGENDA:



Posizionare una placchetta-interruttore di corrente salvavita collegata a un cavo elettrico a distanza di sicurezza prevista dalle norme CEI.

C.F.

Uscita acqua calda e fredda per rubinetteria a bordo vasca. Si consiglia l'installazione di filtri anticalcare. Predisporre flessibili di lunghezza 1-1,5m.



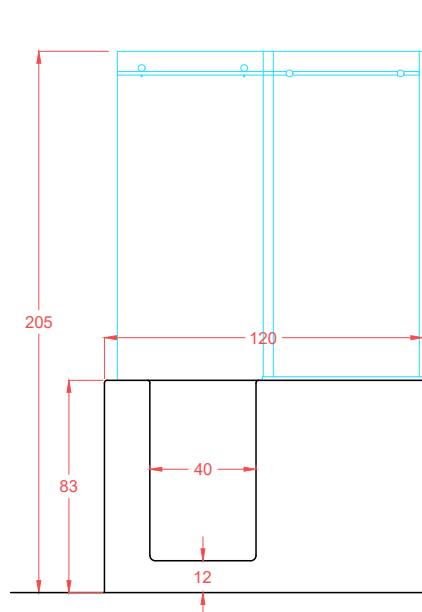
SCARICO VASCA: Creare un collo d'oca con il tubo di scarico (stesso funzionamento del sifone) prima di collegarlo alla scarico a terra.



SCARICO A TERRA: Lo scarico a terra si può realizzare all'interno dell'area delimitata nella scheda tecnica

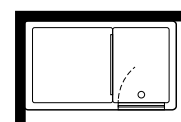
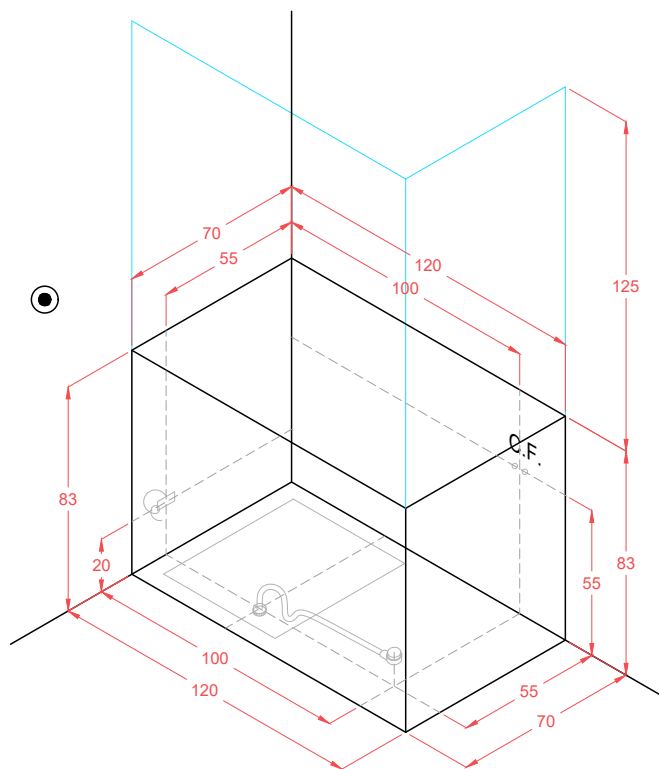


Cavo elettrico di uscita di almeno 1 m (230 V - 50 Hz)

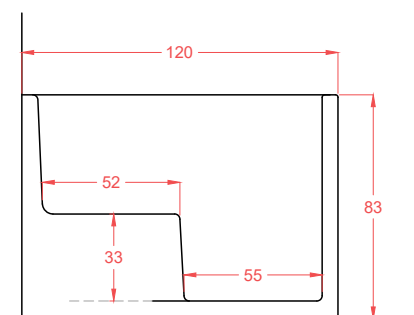
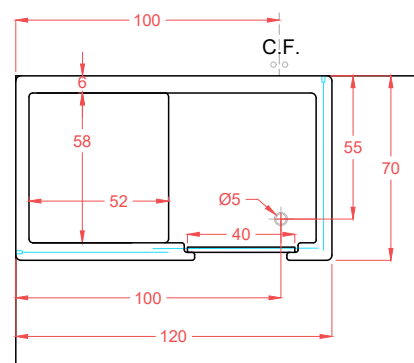


PERFETTA

120 x 70



versione 2A



LEGENDA:



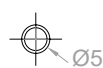
Posizionare una placchetta-interruttore di corrente salvavita collegata a un cavo elettrico a distanza di sicurezza prevista dalle norme CEI.

C.F.

Uscita acqua calda e fredda per rubinetteria a bordo vasca. Si consiglia l'installazione di filtri anticalcare. Predisporre flessibili di lunghezza 1-1,5m.



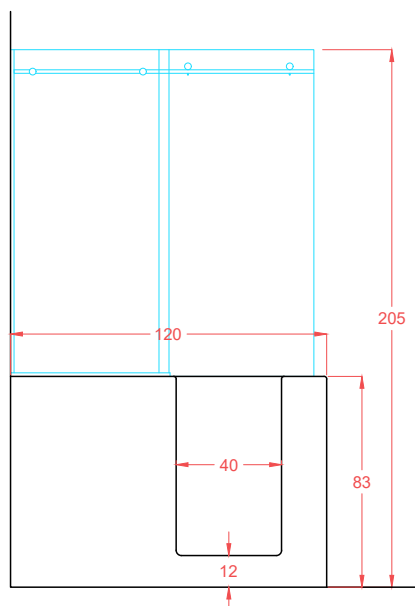
SCARICO VASCA: Creare un collo d'oca con il tubo di scarico (stesso funzionamento del sifone) prima di collegarlo alla scarico a terra.



SCARICO A TERRA: Lo scarico a terra si può realizzare all'interno dell'area delimitata nella scheda tecnica

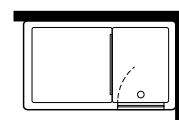
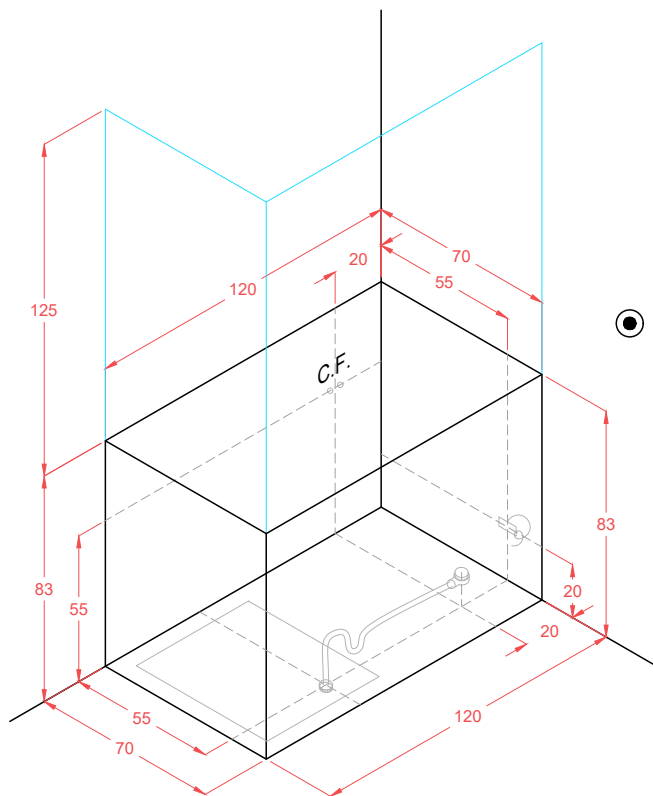


Cavo elettrico di uscita di almeno 1 m (230 V - 50 Hz)

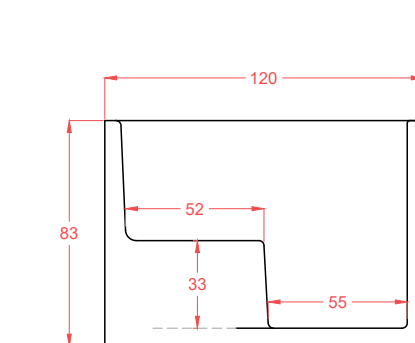
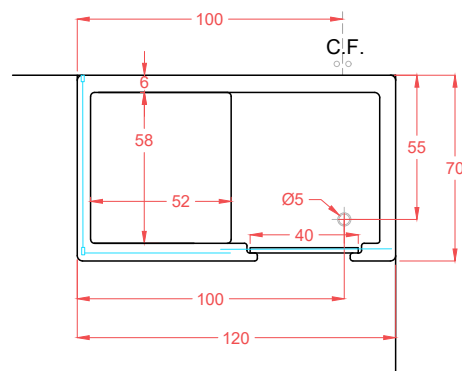


PERFETTA

120 x 70



versione 1B



LEGENDA:



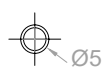
Posizionare una placchetta-interruttore di corrente salvavita collegata a un cavo elettrico a distanza di sicurezza prevista dalle norme CEI.

C.F.

Uscita acqua calda e fredda per rubinetteria a bordo vasca. Si consiglia l'installazione di filtri anticalcare. Predisporre flessibili di lunghezza 1-1,5m.



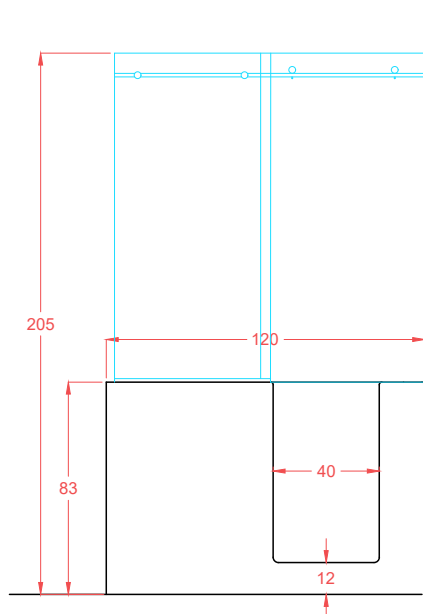
SCARICO VASCA: Creare un collo d'oca con il tubo di scarico (stesso funzionamento del sifone) prima di collegarlo alla scarico a terra.



SCARICO A TERRA: Lo scarico a terra si può realizzare all'interno dell'area delimitata nella scheda tecnica

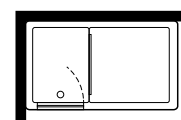
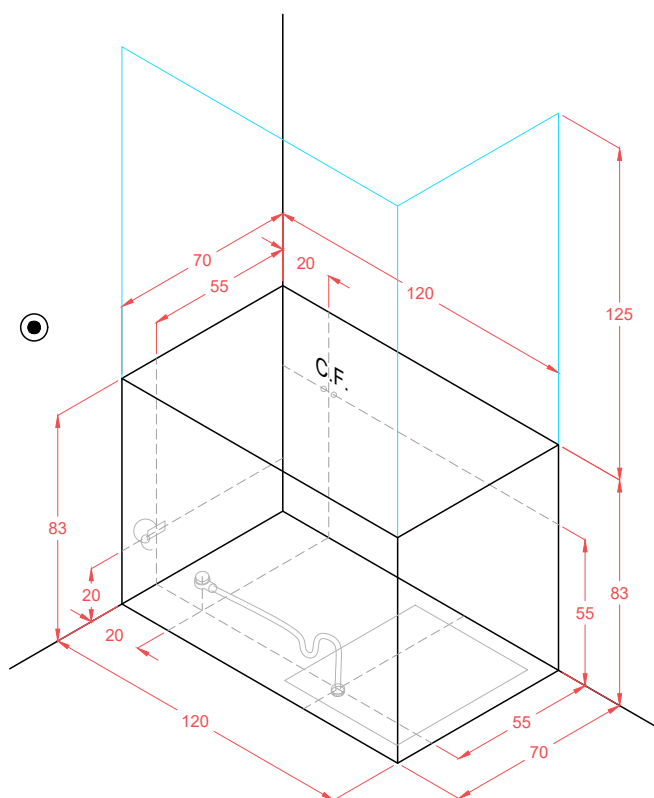


Cavo elettrico di uscita di almeno 1 m (230 V - 50 Hz)

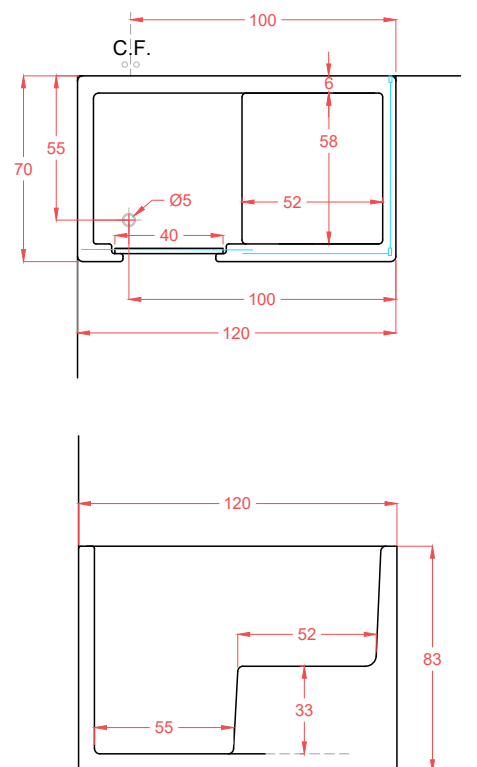


PERFETTA

120 x 70



versione 2B



LEGENDA:



Posizionare una placchetta-interruttore di corrente salvavita collegata a un cavo elettrico a distanza di sicurezza prevista dalle norme CEI.

C.F.

Uscita acqua calda e fredda per rubinetteria a bordo vasca. Si consiglia l'installazione di filtri anticalcare. Predisporre flessibili di lunghezza 1-1,5m.



SCARICO VASCA: Creare un collo d'oca con il tubo di scarico (stesso funzionamento del sifone) prima di collegarlo alla scarico a terra.



SCARICO A TERRA: Lo scarico a terra si può realizzare all'interno dell'area delimitata nella scheda tecnica



Cavo elettrico di uscita di almeno 1 m (230 V - 50 Hz)

